

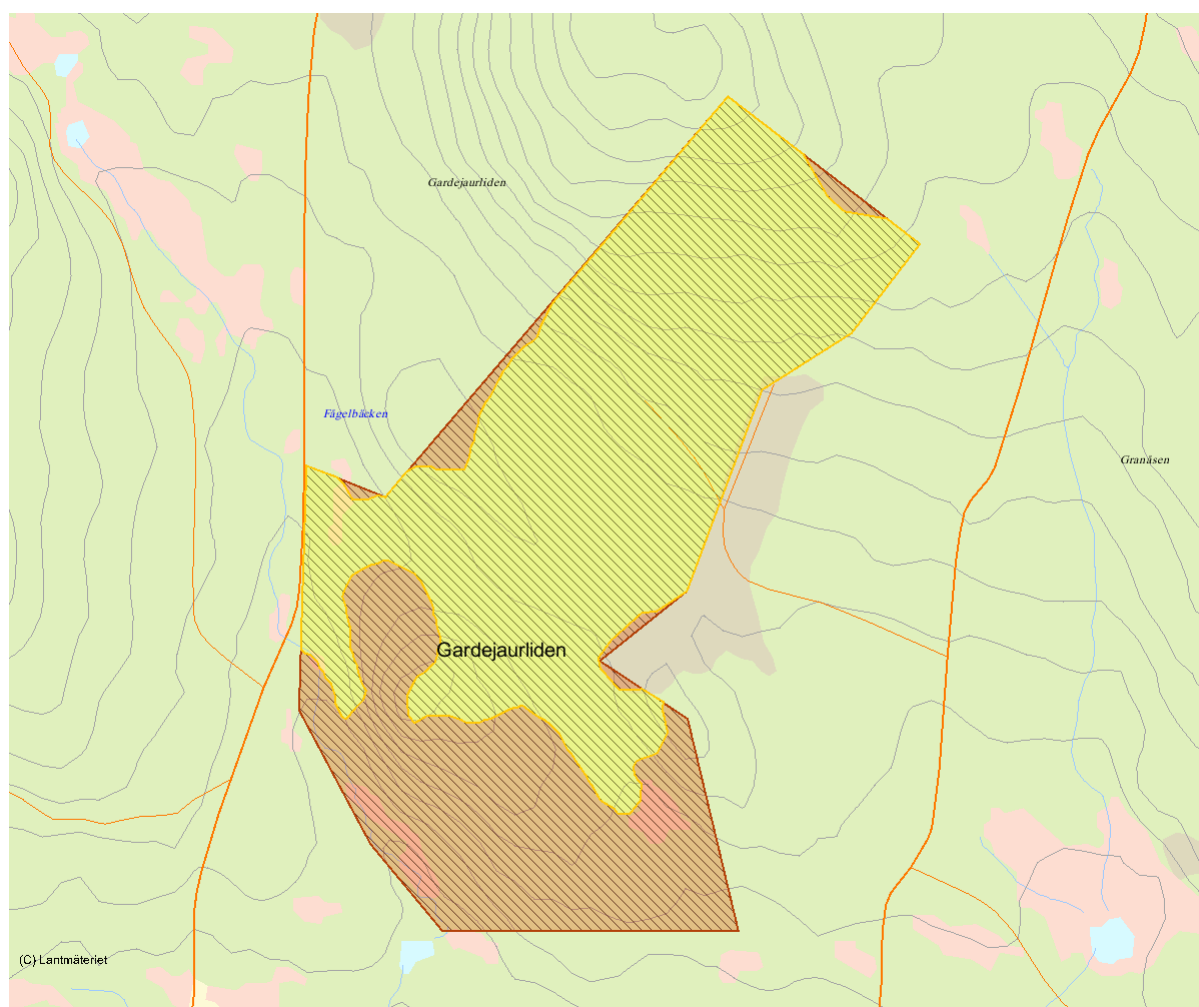
3566 Gardejaurliden

Kommun: Lycksele

Naturvårdsverkets rapport

5343

| | Areal produktiv skog (ha) | | | Tot areal (ha) |
|---------------------------------------|---------------------------|----------------|--------|----------------|
| | Nedan fjällnära | Ovan fjällnära | Totalt | |
| 1.Naturreservat | 0 | 0 | 0 | 0 |
| 2.Ekopark | 0 | 0 | 0 | 0 |
| 3.Större hänsynsområde | 120 | 0 | 120 | 120 |
| 4.Hanteras enl. Sveaskogs miljöpolicy | 56 | 0 | 56 | 61 |
| 3/4.Ej färdigutredda områden | 0 | 0 | 0 | 0 |



Skala 1:20 000

- 1.Naturreservat
- 2.Ekopark
- 3.Större hänsynsområde
- 4.Hanteras enl. Sveaskogs miljöpolicy
- 3/4.Ej färdigutrett område
- Avgränsning i inventeringsrapport
- Befintligt naturreservat
- Gräns för fjällnära skog