

Kartor över skyddsvärda områden i nordöstra Norrbotten

Gammelskogen i Rautiorova täcker en yta motsvarande 0,1% av de fem kommunernas sammanlagda yta. Bifogade kartor visar med stor tydlighet varför ytterligare påverkan inte får ske i Rautiorova, en av de sista spillrorna av gammelgranskog på en yta större än Skåne och Blekinge sammantaget.

Karta 1 - Skyddsvärda områden i hela Norrbotten nedan fjällnära gränsen.

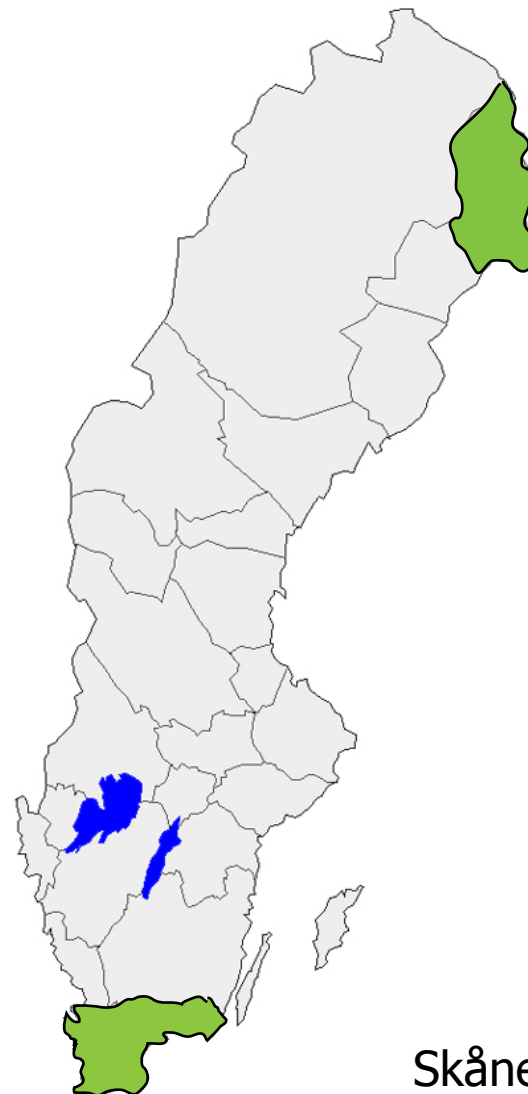
Karta 2 - Alla skyddsvärda områden och naturreservat i de fem kommunerna.

Karta 3 - Områden med gammelgranskog i de fem kommunerna.

Karta 4 - Områden med gammelgranskog i Övertorneå, Överkalix, Kalix, Haparanda och södra Pajala kommuner.

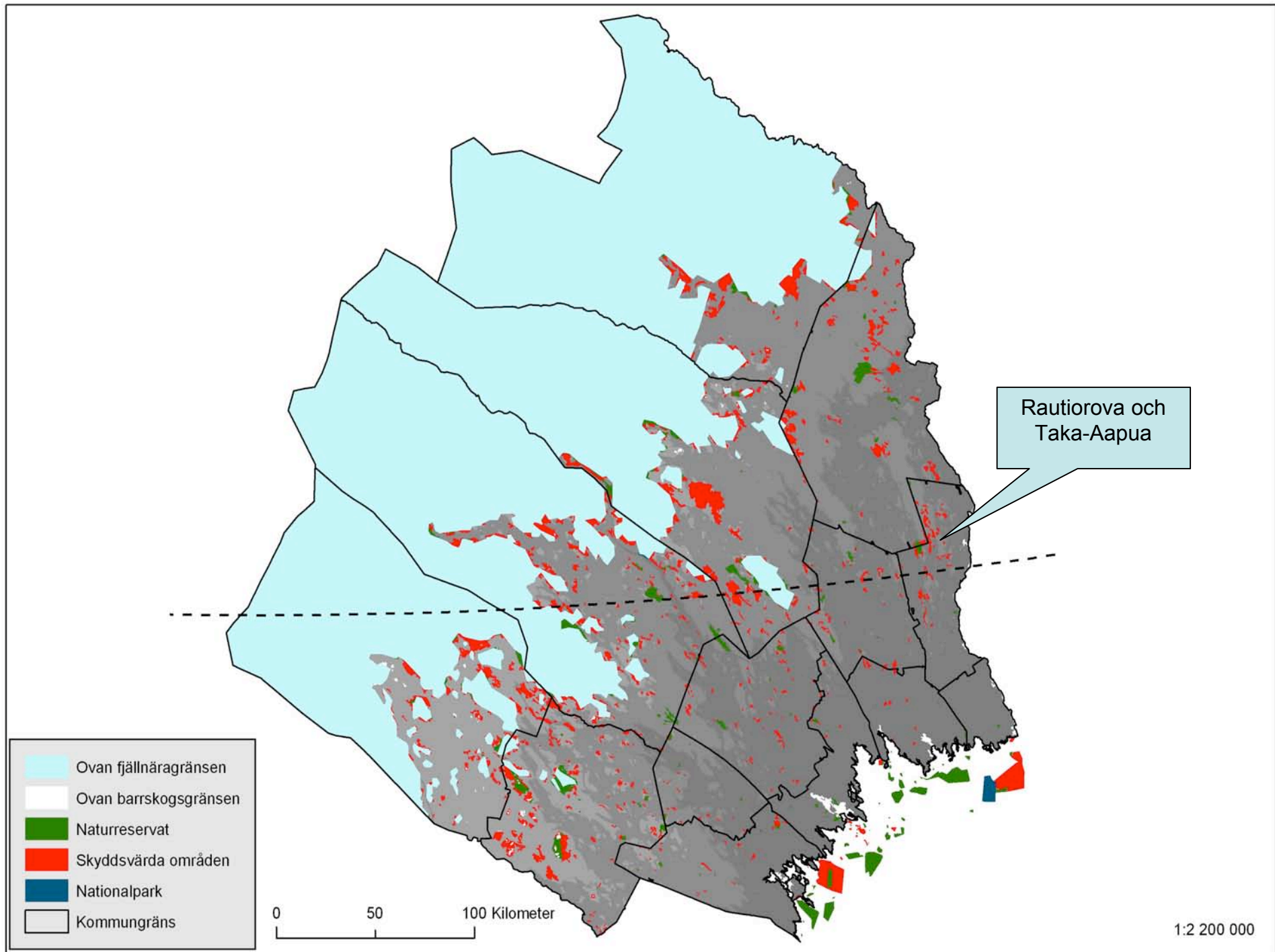
Karta 5 - Gammelgranskogar i området kring Rautiorova.

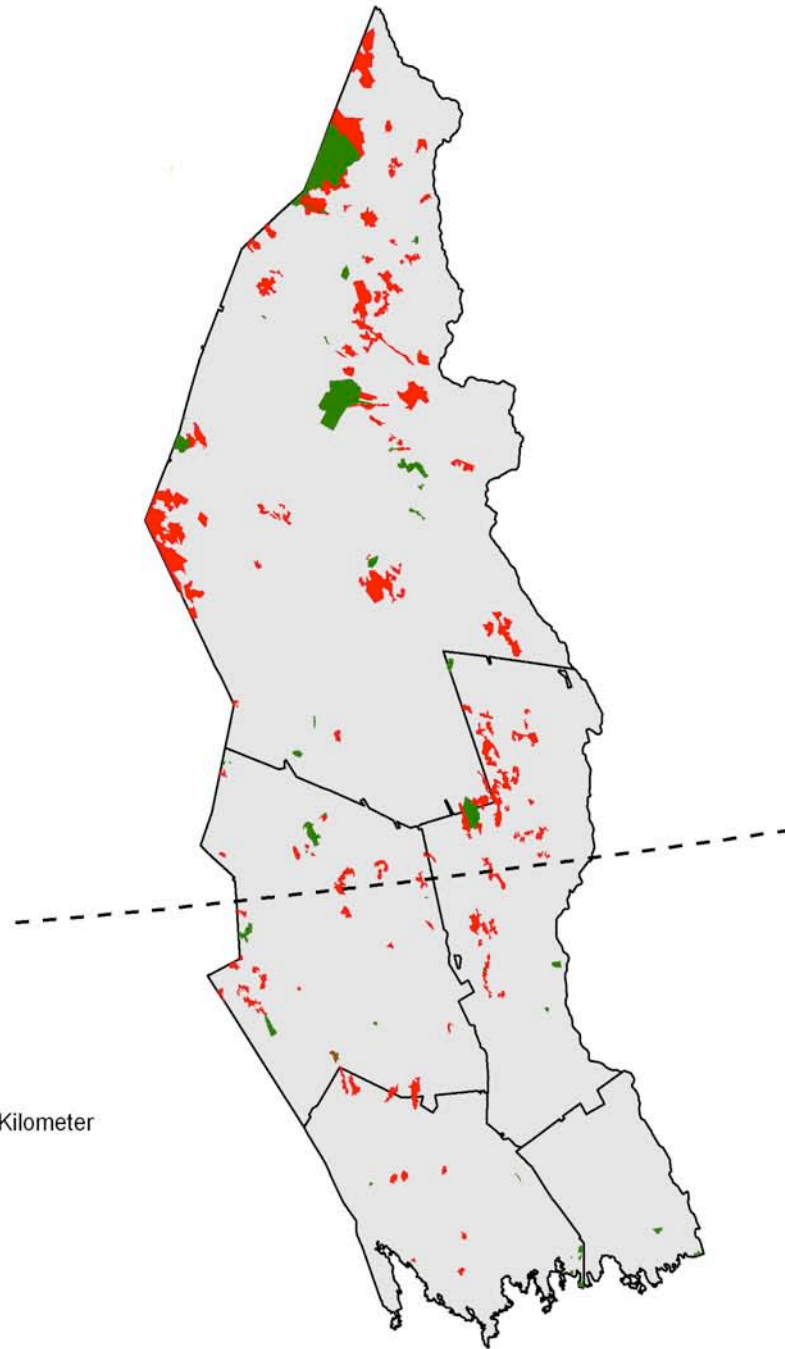
Karta 6 - Vägnätet i området kring Rautiorova.



Pajala kommun
Övertorneå kommun
Överkalix kommun
Kalix kommun
Haparanda kommun
= 15.763 km²

Skåne + Blekinge
= 13.968 km²

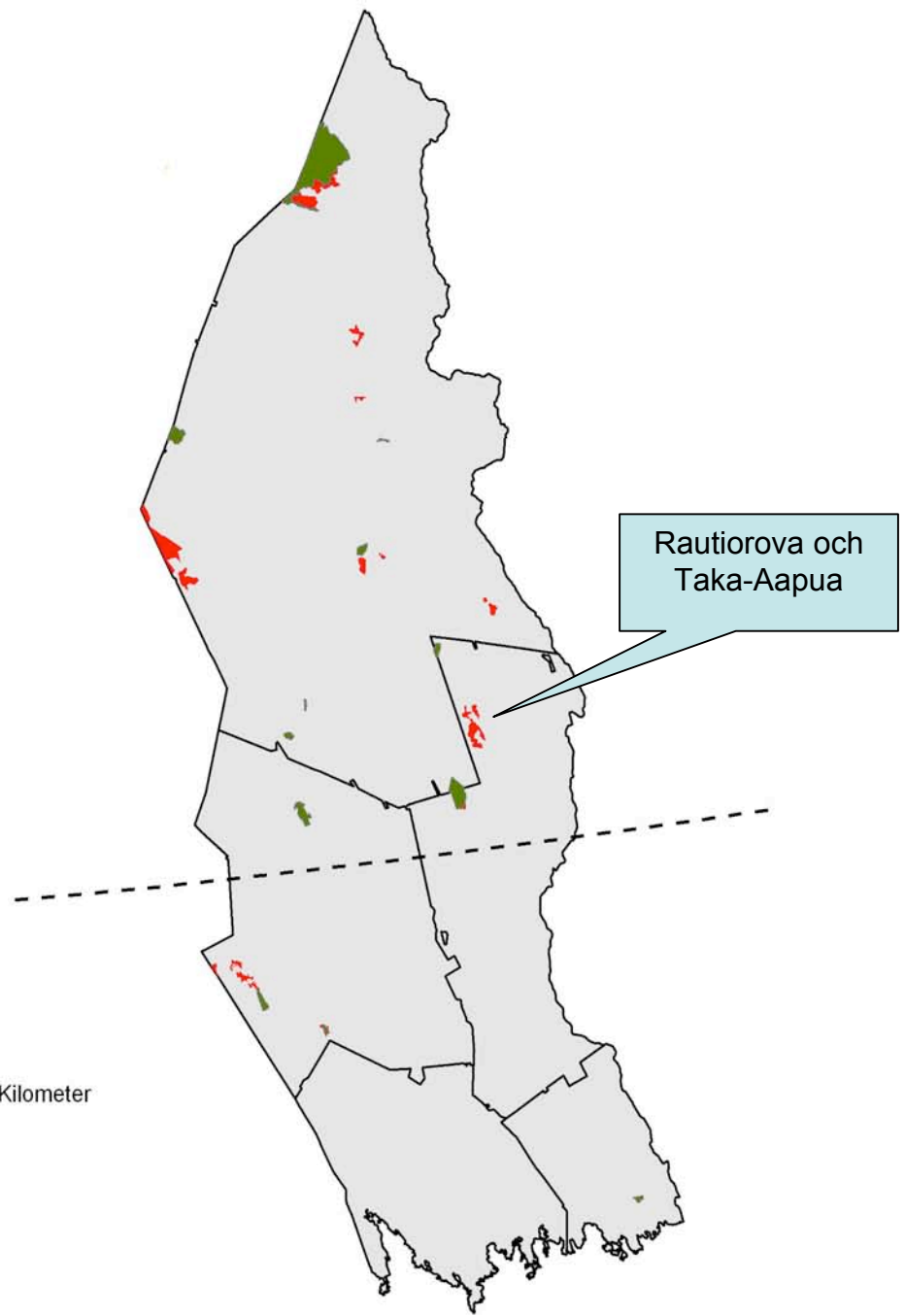




0 25 50 100 Kilometer



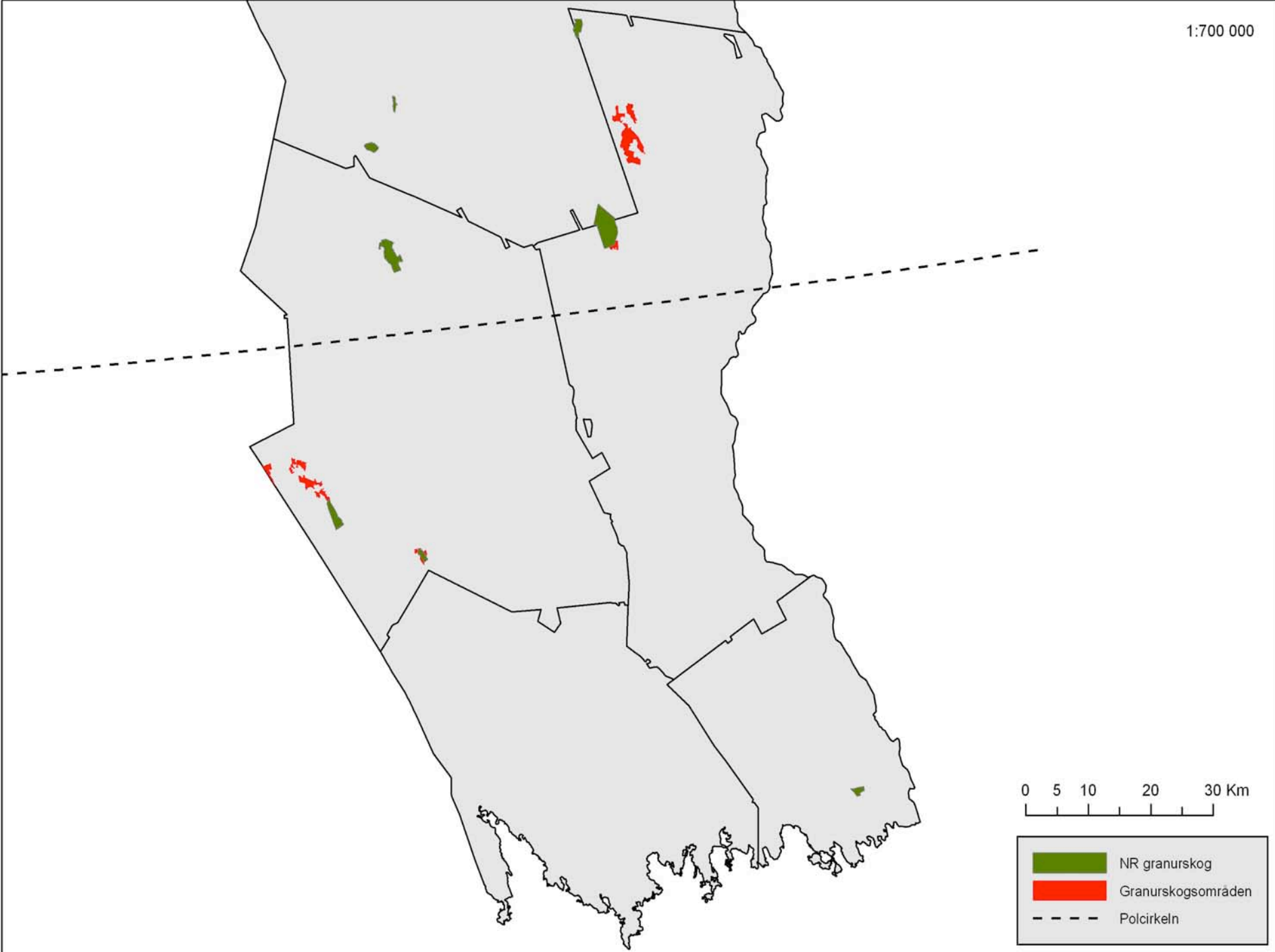
1:1 400 000



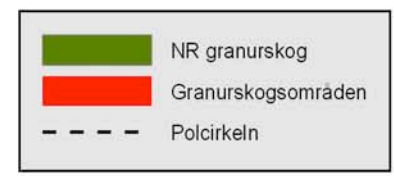
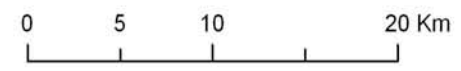
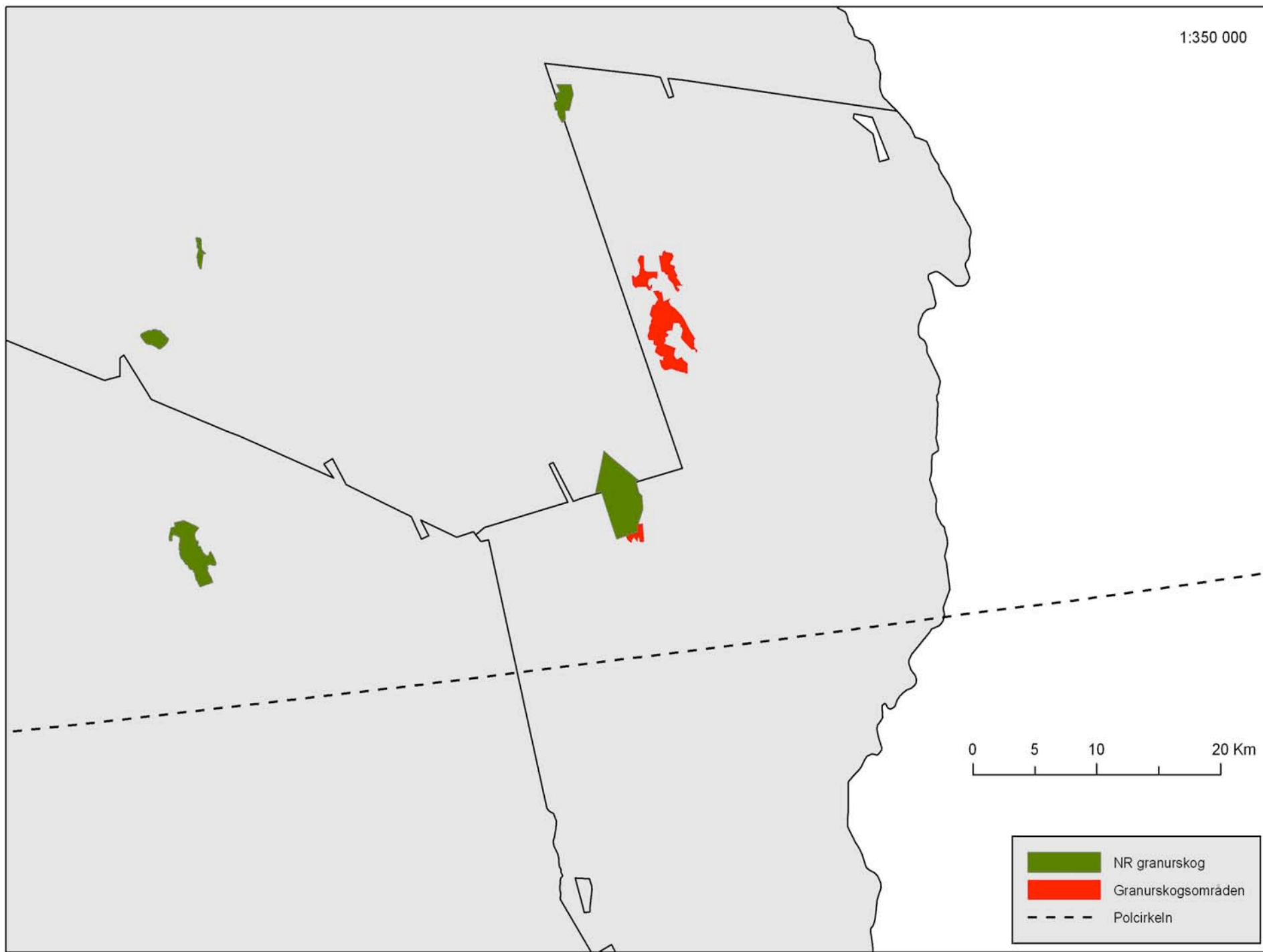
0 25 50 100 Kilometer



1:1 400 000



1:350 000



1:350 000

